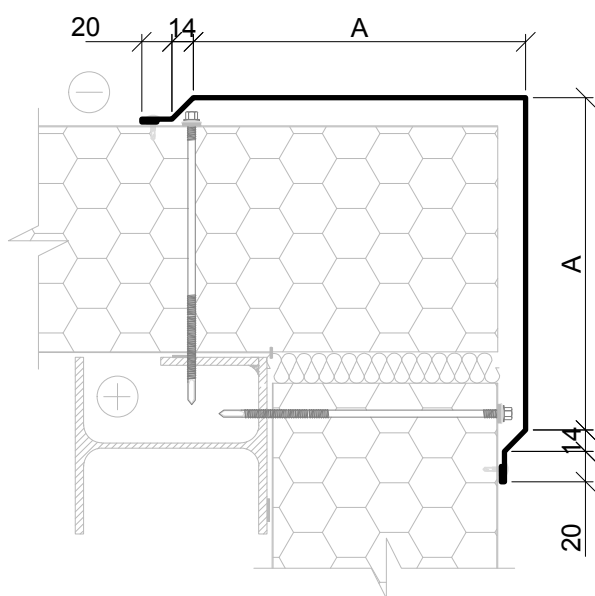


Kods	Apraksts
306	Sadures šuves uzlika sienu paneļiem, AF

Metāla loksnes biezums 0,5; 0,6 mm  
 Pārklājums: tāds pats, kā paneļa pārklājums  
 Garums: 2,4 līdz 3,0 m

A*	80	120	160
Loksnes platums	184	224	264

\* Citi platumi ir iespējami pēc individuāla pieprasījuma

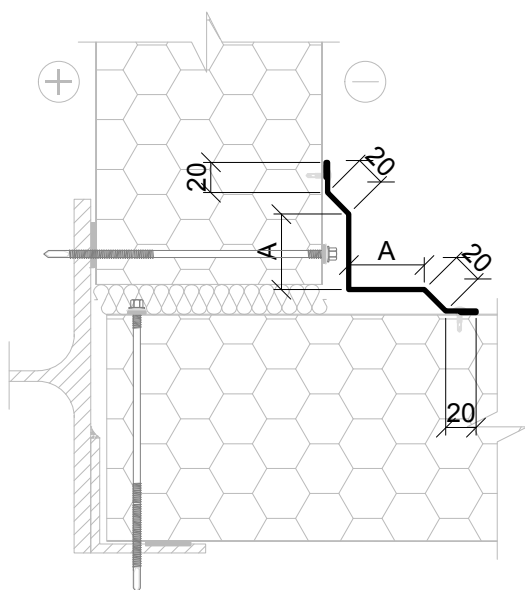


Kods	Apraksts
321	Ārējā stūra uzlika, CF

Metāla loksnes biezums 0,5; 0,6 mm  
 Pārklājums: tāds pats, kā paneļa pārklājums  
 Garums: 2,4 līdz 3,0 m

Paneļa biezums	50	80	100	120	150	175	200	240	300
A*	120	150	170	190	220	245	270	310	370
Loksnes platums	304	364	404	444	504	554	604	684	804

\* Citi platumi ir iespējami pēc individuāla pieprasījuma

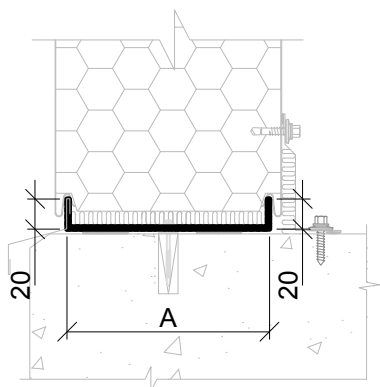


Kods	Apraksts
326	Iekšējā stūra uzlika, IF

Metāla loksnes biezums 0,5; 0,6 mm  
 Pārklājums: tāds pats, kā paneļa pārklājums  
 Garums: 2,4 līdz 3,0 m

A*	50	100	150
Loksnes platums	202	302	402

\* Citi platumi ir iespējami pēc individuāla pieprasījuma

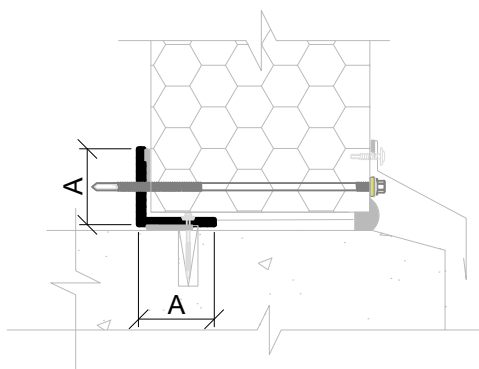


Kods	Apraksts
301	Atbalsta profils, UB

Metāla loksnes biezums 1,5 mm  
 Pārklājums: Zinc Z275  
 Garums: 3,0 m

Paneļa biezums	50	80	100	120	150	175	200	240	300
A*	34	64	84	104	134	159	184	224	284
Loksnes platums	74	104	124	144	174	199	224	264	324

\* Citi platumi ir iespējami pēc individuāla pieprasījuma

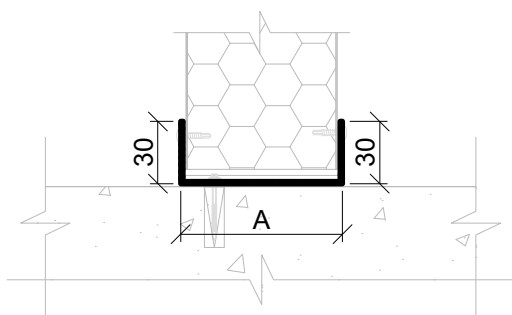


Kods	Apraksts
303	Atbalsta profils, UL

Metāla loksnes biezums 1,5 mm  
 Pārklājums: Zinc Z275  
 Garums: 3,0 m

A*	50	75	100	125	150	200
Loksnes platums	100	150	200	250	300	400

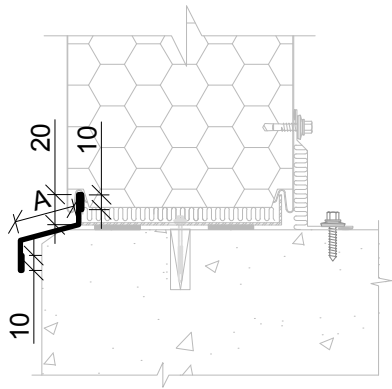
\* Citi platumi ir iespējami pēc individuāla pieprasījuma



Kods	Apraksts
302	Atbalsta profils, UD

Metāla loksnes biezums 1,5 mm  
 Pārklājums: Zinc Z275  
 Garums: 3,0 m

Paneļa biezums	50	80	100	120	150	175	200	240	300
A*	54	84	104	124	154	179	204	244	304
Loksnes platums	114	144	164	184	214	239	264	304	364

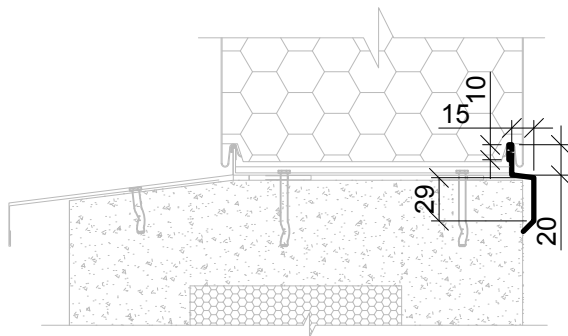


Kods	Apraksts
311	Cokola lāsenis, BF (Uzstāda pirms paneļu montāžas)

Metāla loksnes biezums 0,5; 0,6 mm  
 Pārklājums: tāds pats, kā paneļa pārklājums  
 Garums: 2,4 līdz 3,0 m

A*	40	60	80
Loksnes platums	103	123	143

\* Citi platumi ir iespējami pēc individuāla pieprasījuma

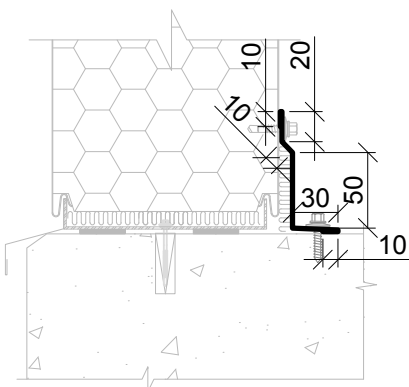


Kods	Apraksts
314	Cokola iekšējā nosega, BF2 (montēt pirms paneļu montāžas)

Metāla loksnes biezums 0,5; 0,6 mm  
 Pārklājums: tāds pats, kā paneļa pārklājums  
 Garums: 2,4 līdz 3,0 m

Loksnes platums	86
-----------------	----

\* Citi platumi ir iespējami pēc individuāla pieprasījuma

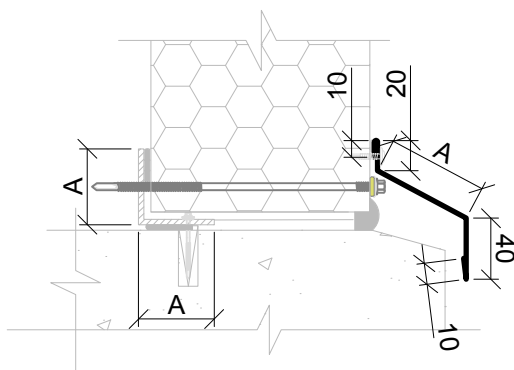


Kods	Apraksts
316	Kājlīste, KF

Metāla loksnes biezums 0,5; 0,6 mm  
 Pārklājums: tāds pats, kā paneļa pārklājums  
 Garums: 2,4 līdz 3,0 m

A*	50	60	80
Loksnes platums	132	142	162

\* Citi platumi ir iespējami pēc individuāla pieprasījuma

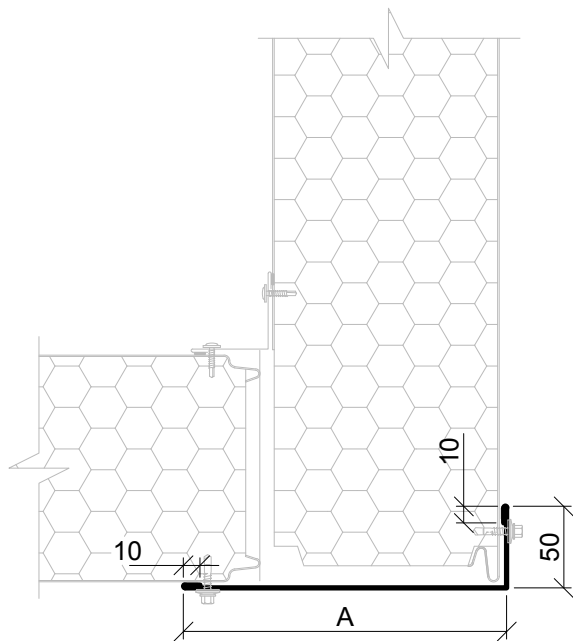


Kods	Apraksts
312	Cokola lāsenis, PF

Metāla loksnes biezums 0,5; 0,6 mm  
 Pārklājums: tāds pats, kā paneļa pārklājums  
 Garums: 2,4 līdz 3,0 m

A*	50	80	100	120	150	200
Loksnes platums	130	160	180	200	230	280

\* Citi platumi ir iespējami pēc individuāla pieprasījuma

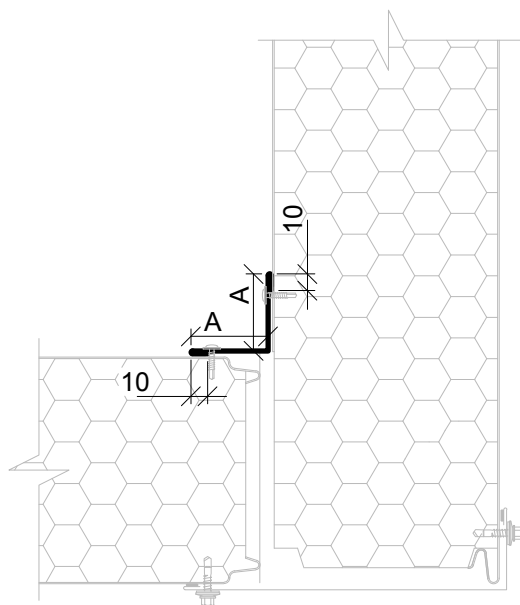


Kods	Apraksts
322	Ārējā stūra uzlika, DF

Metāla loksnes biezums 0,5; 0,6 mm  
Pārklājums: tāds pats, kā paneļa pārklājums  
Garums: 2,4 līdz 3,0 m

Paneļa biezums	50	80	100	120	150	175	200	240	300
A*	110	140	160	180	210	235	260	300	360
Loksnes platums	180	210	230	250	280	305	330	370	430

\* Citi platumi ir iespējami pēc individuāla pieprasījuma

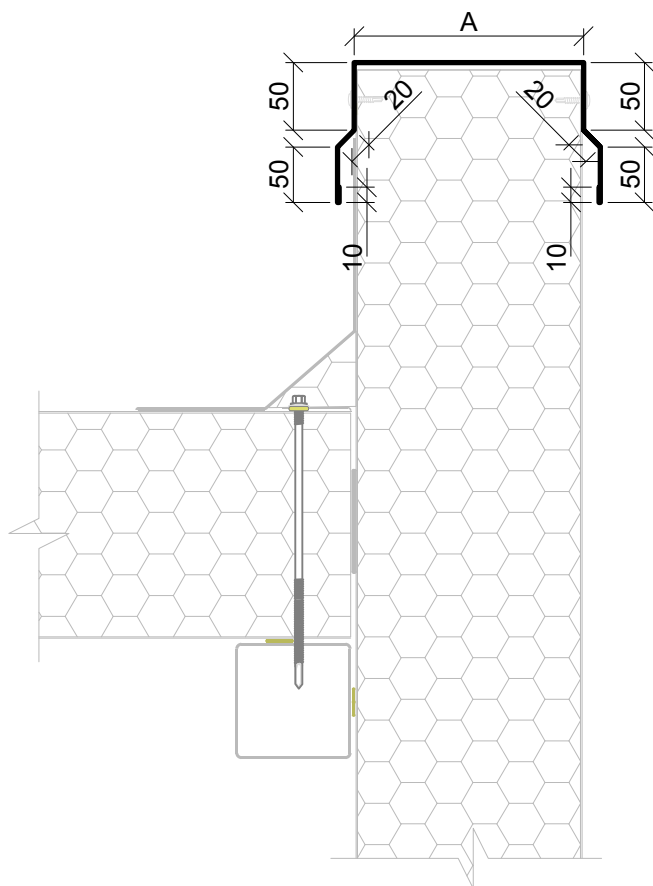


Kods	Apraksts
327	Stūra uzlika, LF

Metāla loksnes biezums 0,5; 0,6 mm  
Pārklājums: tāds pats, kā paneļa pārklājums  
Garums: 2,4 līdz 3,0 m

A*	50	75	100	150
Loksnes platums	120	170	220	320

\* Citi leņķi ir iespējami pēc individuāla pieprasījuma



Kods      Apraksts

341      Parapeta uzlika, RF

Metāla loksnes biezums 0,5; 0,6 mm

Pārklājums: tāds pats, kā paneļa pārklājums

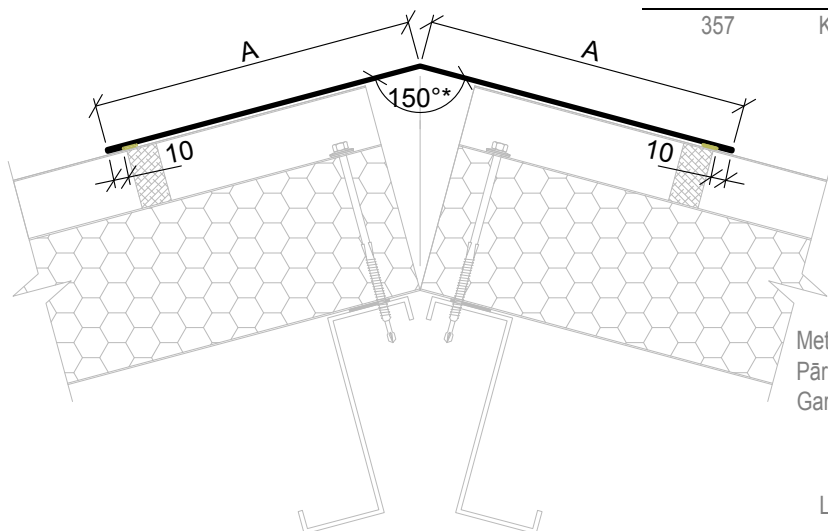
Garums: 2,4 līdz 3,0 m

Paneļa biezums	50	80	100	120	150	175	200	240	300
A	52	82	102	122	152	177	202	242	302
Loksnes platums	314	344	364	384	414	439	464	504	564

\* Citi platumi ir iespējami pēc individuāla pieprasījuma

Kods Apraksts

357 Kores uzlika trapecveida jumtam, TRK



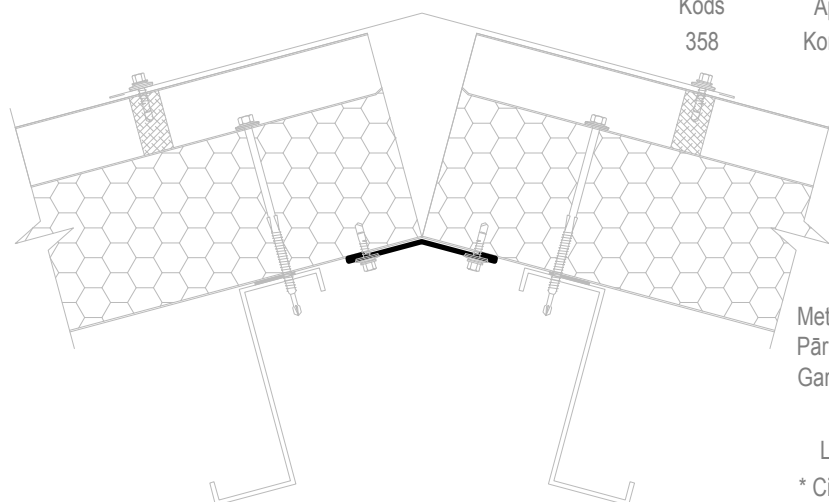
Metāla loksnes biezums 0,5; 0,6 mm  
Pārklājums: tāds pats, kā paneļa pārklājums  
Garums: 2,4 līdz 3,0 m

A*	175	200	225	250
Loksnes platums	374	424	474	524

\* Citi platumi un leņķi ir iespējami pēc individuāla pieprasījuma

Kods Apraksts

358 Kores uzlika iekšpusē, TRK1



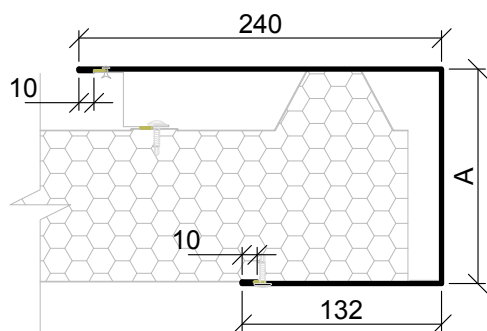
Metāla loksnes biezums 0,5; 0,6 mm  
Pārklājums: tāds pats, kā paneļa pārklājums  
Garums: 2,4 līdz 3,0 m

A*	50
Loksnes platums	120

\* Citi platumi un leņķi ir iespējami pēc individuāla pieprasījuma

Kods Apraksts

366 Pārlaiduma uzlika trapecveida jumtam, TRV



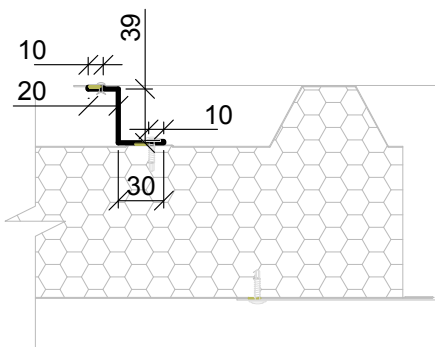
Metāla loksnes biezums 0,5; 0,6 mm  
Pārklājums: tāds pats, kā paneļa pārklājums  
Garums: 2,4 līdz 3,0 m

Paneļa biezums	50	80	100	120	150	175	200	240
A	92	122	142	162	192	217	242	282
Loksnes platums	484	514	534	554	584	609	634	674

\* Citi platumi un leņķi ir iespējami pēc individuāla pieprasījuma

Kods Apraksts

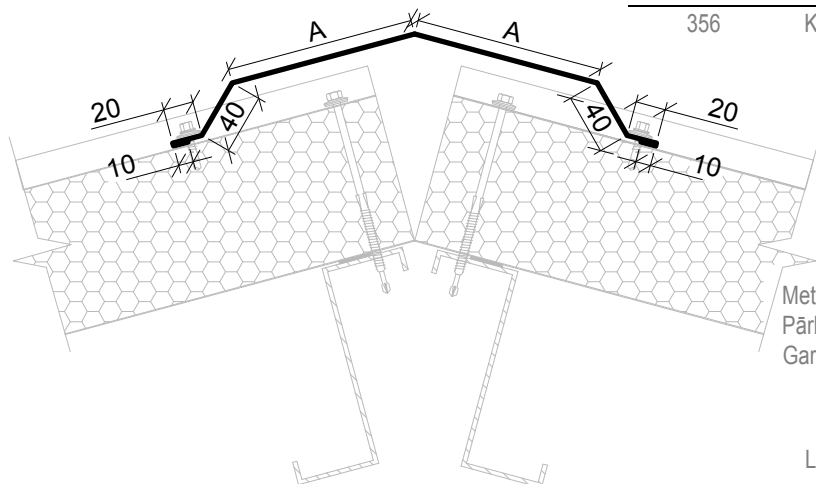
367 Pārlaiduma uzlika palīgdetaļa trapecveida jumtam, TRZ



Metāla loksnes biezums 0,5; 0,6 mm  
Pārklājums: tāds pats, kā paneļa pārklājums  
Garums: 2,4 līdz 3,0 m

Loksnes platums 109

Kods	Apraksts
356	Kores uzlika valcējamam jumtam, TF

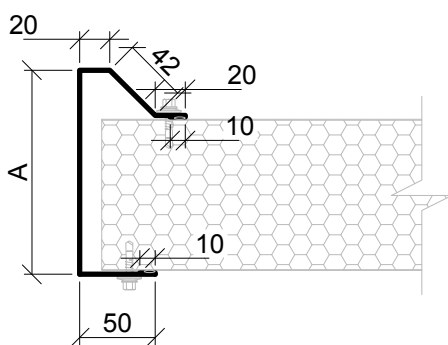


Metāla loksnes biezums 0,5; 0,6 mm  
Pārklājums: tāds pats, kā paneļa pārklājums  
Garums: 2,4 līdz 3,0 m

A*	125	150	175	200
Loksnes platums	390	440	490	540

\* Citi platumi un leņķi ir iespējami pēc individuāla pieprasījuma

Kods	Apraksts
371	Vējmala valcējamam jumtam, VF

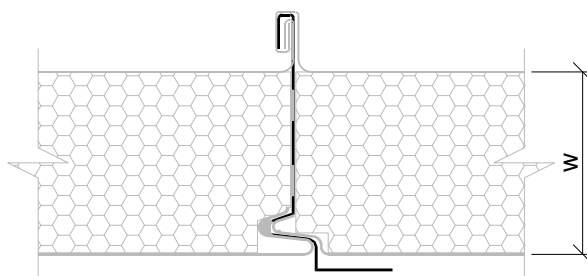
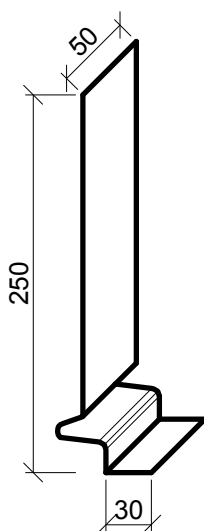


Metāla loksnes biezums 0,5; 0,6 mm  
Pārklājums: tāds pats, kā paneļa pārklājums  
Garums: 2,4 līdz 3,0 m

Paneļa biezums	50	80	100	120	150	200
A	82	112	132	152	182	232
Loksnes platums	234	364	384	404	434	484

\* Citi platumi un leņķi ir iespējami pēc individuāla pieprasījuma

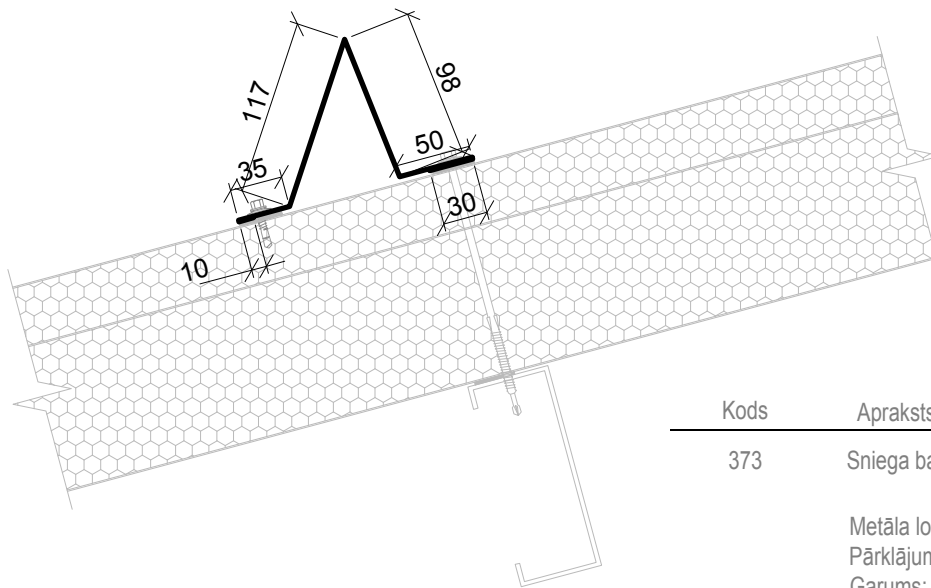
Kods	Apraksts
351	Stiprinājuma profils valcējamam jumtam, JF



Metāla loksnes biezums 0,5 mm  
Pārklājums: PE  
Garums: 50mm

Loksnes platums 350

\* Citi platumi ir iespējami pēc individuāla pieprasījuma



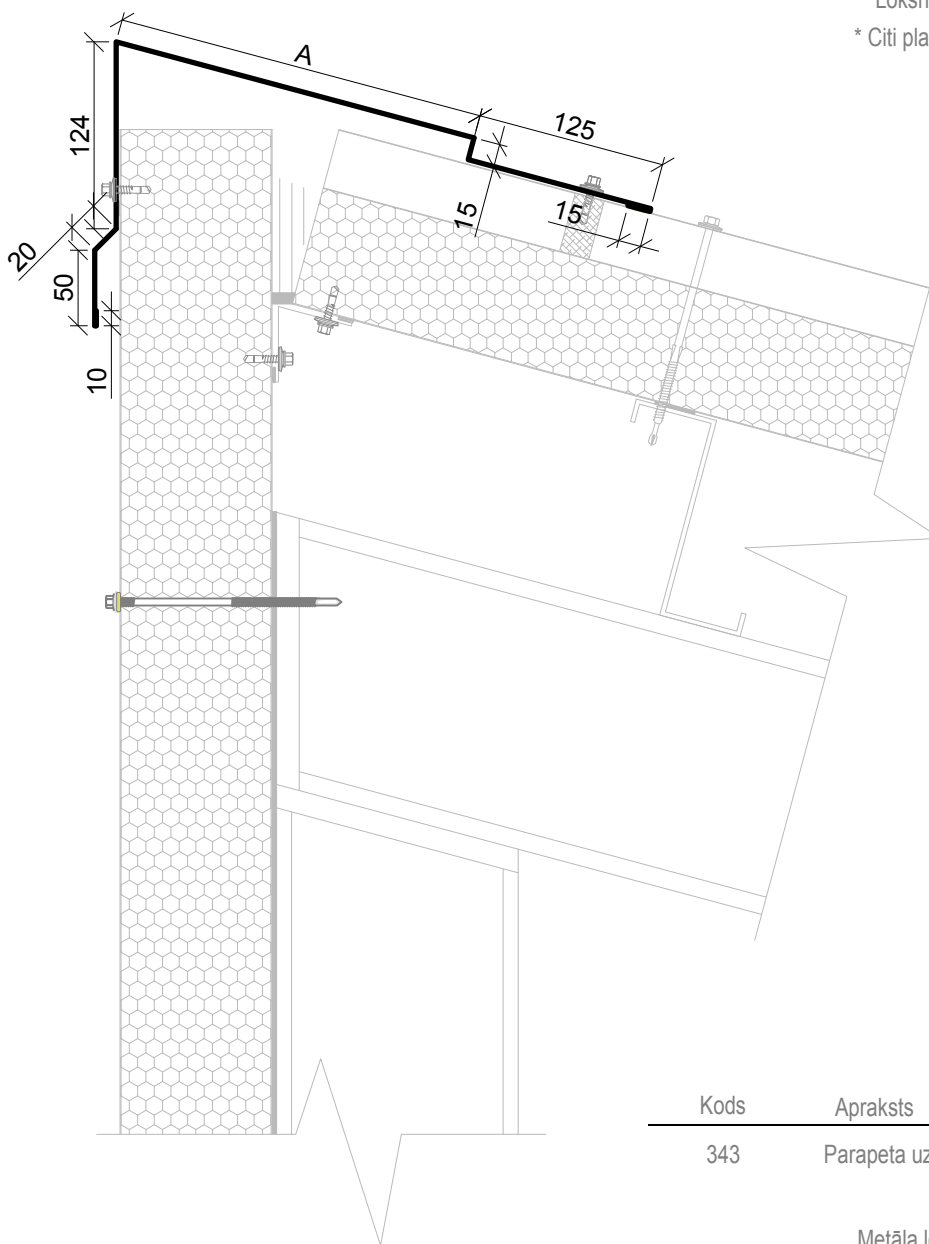
Kods	Apraksts
------	----------

373	Sniega barjera, SN
-----	--------------------

Metāla loksnes biezums 0,5; 0,6 mm  
 Pārklājums: tāds pats, kā paneļa pārklājums  
 Garums: 2,4 līdz 3,0 m

Loksnes platums 340

\* Citi platumi ir iespējami pēc individuāla pieprasījuma



Kods	Apraksts
------	----------

343	Parapeta uzlika vineslīpam jumtam, MR
-----	---------------------------------------

Metāla loksnes biezums 0,5; 0,6 mm  
 Pārklājums: tāds pats, kā paneļa pārklājums  
 Garums: 2,4 līdz 3,0 m

A\* 150 200 250 300

Loksnes platums 510 560 610 660

\* Citi platumi ir iespējami pēc individuāla pasūtījuma

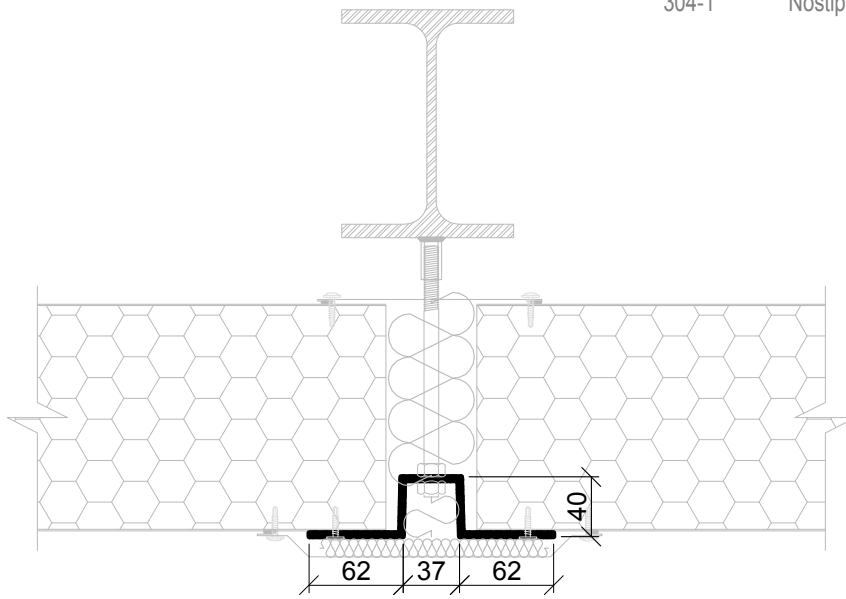


Kods

Apraksts

304-1

Nostiprināšanas profils, UM



Metāla loksnes biezums 3,0 mm

Pārklājums: Zinc Z275

Garums: 3,0 m

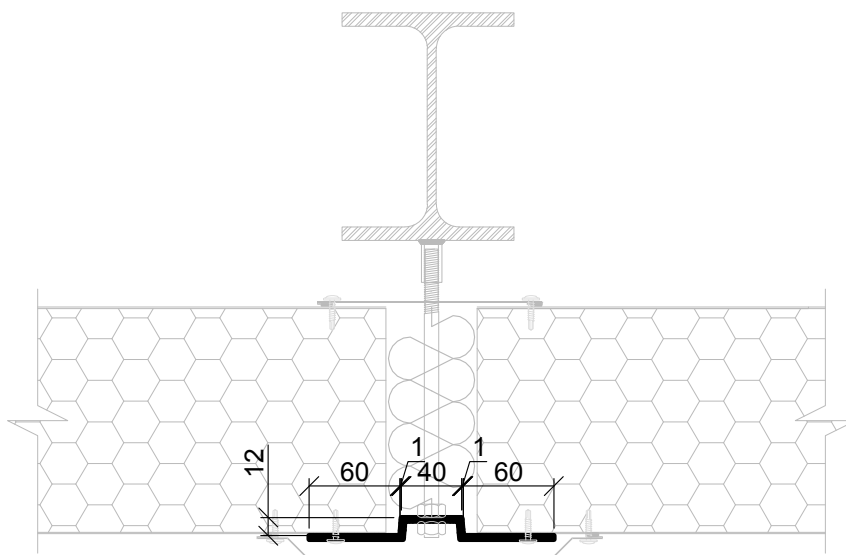
Loksnes platums 241

Kods

Apraksts

304-2

Nostiprināšanas profils, UM

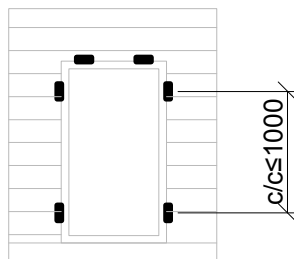
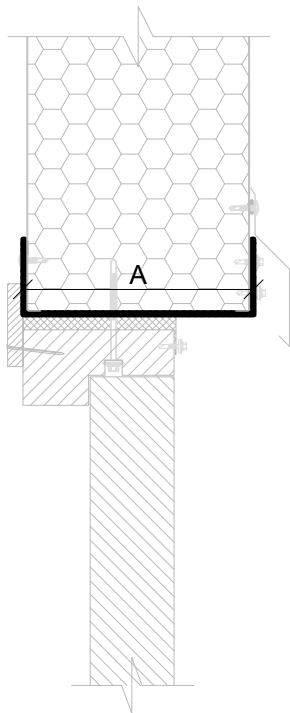


Metāla loksnes biezums 3,0 mm

Pārklājums: Zinc Z275

Garums: 3,0 m

Loksnes platums 184



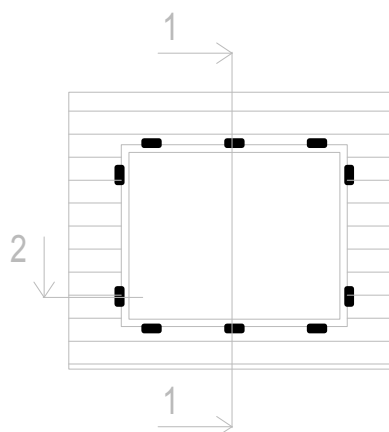
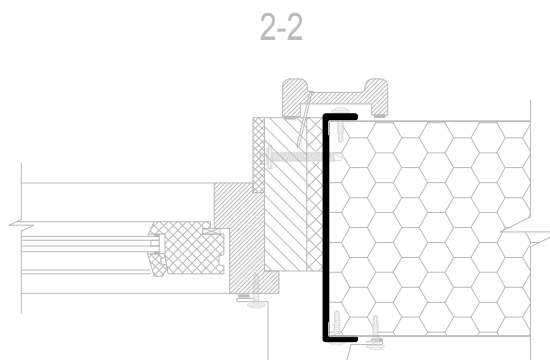
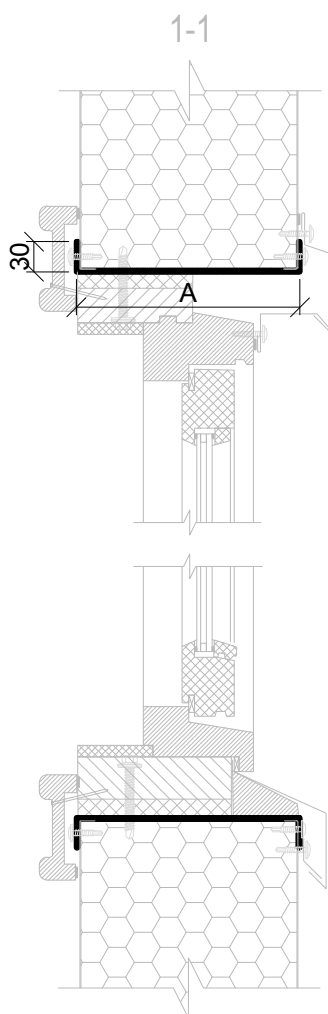
Kods	Apraksts
331	Ailes profils logu un durvju stiprināšanai, UDA

Metāla loksnes biezums 1,5 mm

Pārklājums: Zīnc Z275

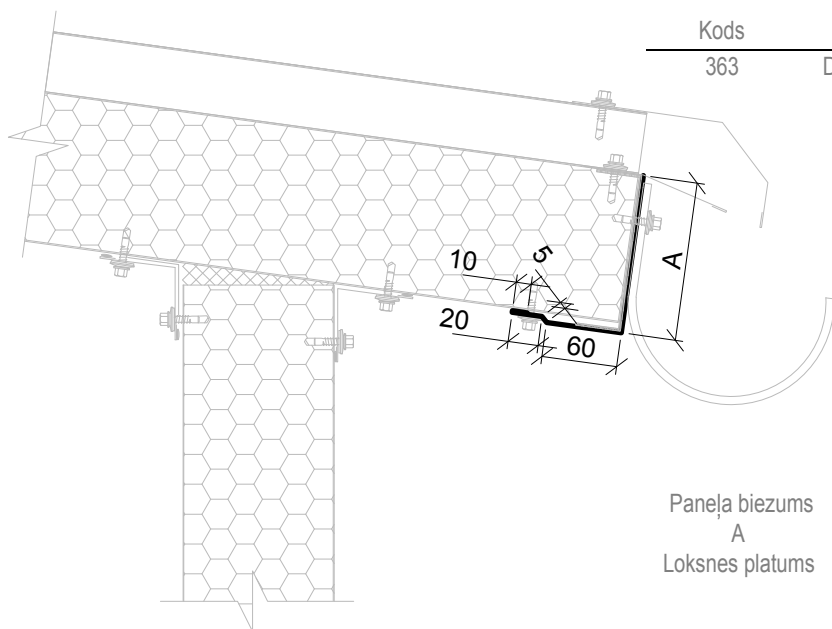
Garums: 0,1 m

Paneļa biezums	50	80	100	120	150	175	200	240	300
A*	54	84	104	124	154	179	204	244	304
Loksnes platums	114	144	164	184	214	239	264	304	364



Kods Apraksts

363 Dzegas noseņa jumtam, NF

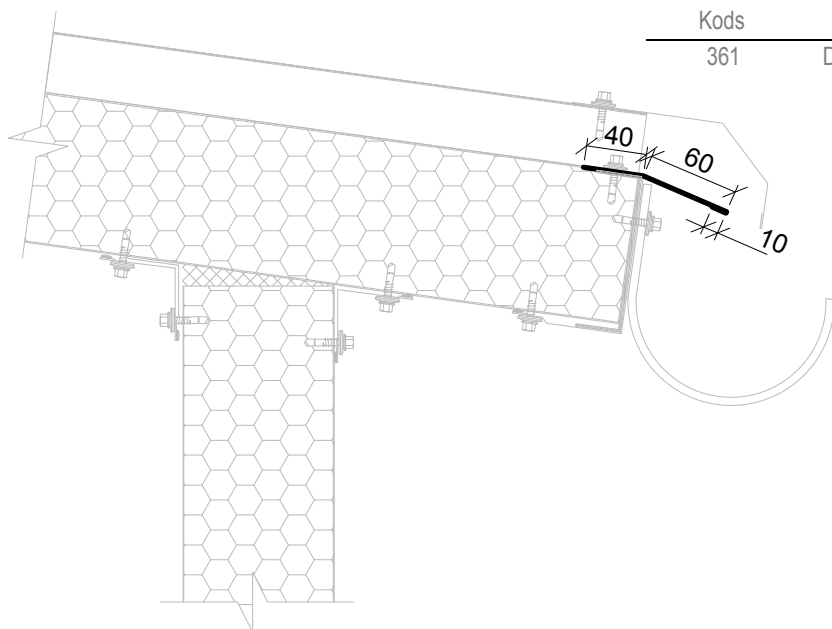


Metāla loksnes biezums 0,5; 0,6 mm  
Pārklājums: tāds pats, kā paneļa pārklājums  
Garums: 2,4 līdz 3,0 m

Paneļa biezums	50	80	100	120	150	175	200	240	300
A	55	85	105	125	155	175	205	245	305
Loksnes platums	141	171	191	211	241	266	291	331	391

Kods Apraksts

361 Dzegas lāsenis jumtam, MF



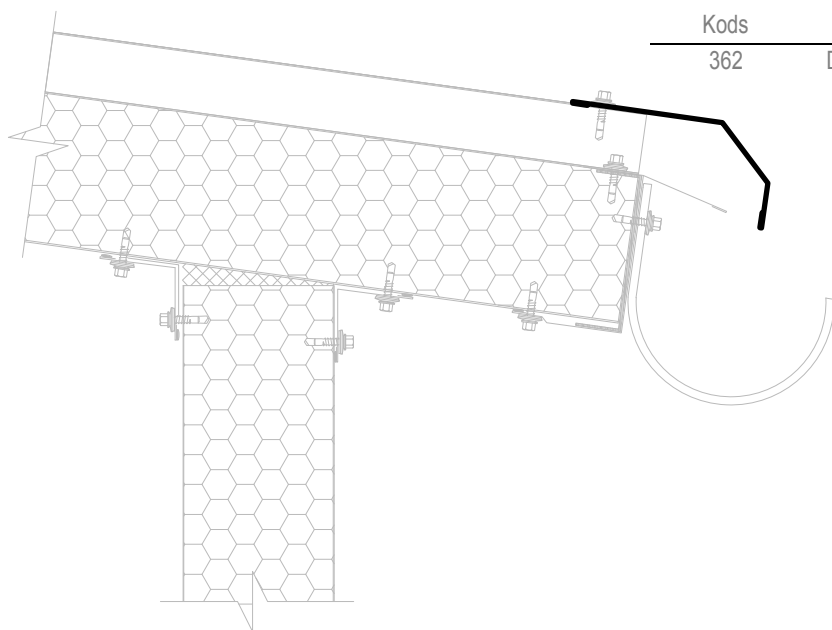
Metāla loksnes biezums 0,5; 0,6 mm  
Pārklājums: tāds pats, kā paneļa pārklājums  
Garums: 2,4 līdz 3,0 m

Loksnes platums 111

\* Citi platumi ir iespējami pēc individuāla pieprasījuma

Kods Apraksts

362 Dzegas lāsenis jumtam, EF



Metāla loksnes biezums 0,5; 0,6 mm  
Pārklājums: tāds pats, kā paneļa pārklājums  
Garums: 2,4 līdz 3,0 m

Loksnes platums 202

\* Citi platumi ir iespējami pēc individuāla pieprasījuma

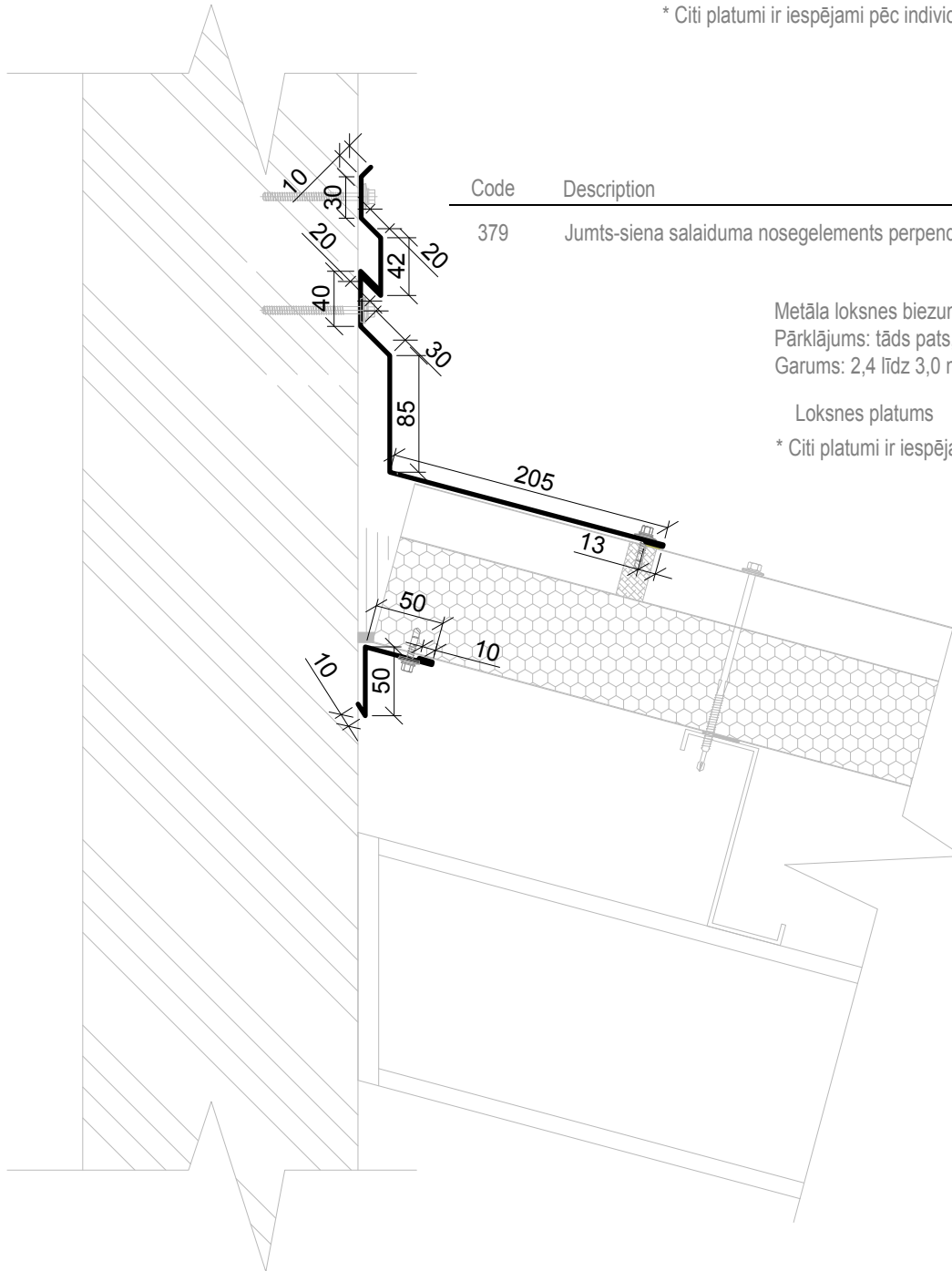
Kods Apraksts

380 Jumts - siena salaiduma lāsenis, RW1

Metāla loksnes biezums 0,5; 0,6 mm  
Pārklājums: tāds pats, kā paneļa pārklājums  
Garums: 2,4 līdz 3,0 m

Loksnes platums 122

\* Citi platumi ir iespējami pēc individuāla pieprasījuma



Code Description

379 Jumts-siena salaiduma nosegelements perpendikulāri paneļa garumam, RW2

Metāla loksnes biezums 0,5; 0,6 mm  
Pārklājums: tāds pats, kā paneļa pārklājums  
Garums: 2,4 līdz 3,0 m

Loksnes platums 393

\* Citi platumi ir iespējami pēc individuāla pieprasījuma

Kods Apraksts

381 Vaļēja iekšējā stūra nosega, LC

Metāla loksnes biezums 0,5; 0,6 mm  
Pārklājums: tāds pats, kā paneļa pārklājums  
Garums: 2,4 līdz 3,0 m

Loksnes platums 120

\* Citi platumi ir iespējami pēc individuāla pieprasījuma

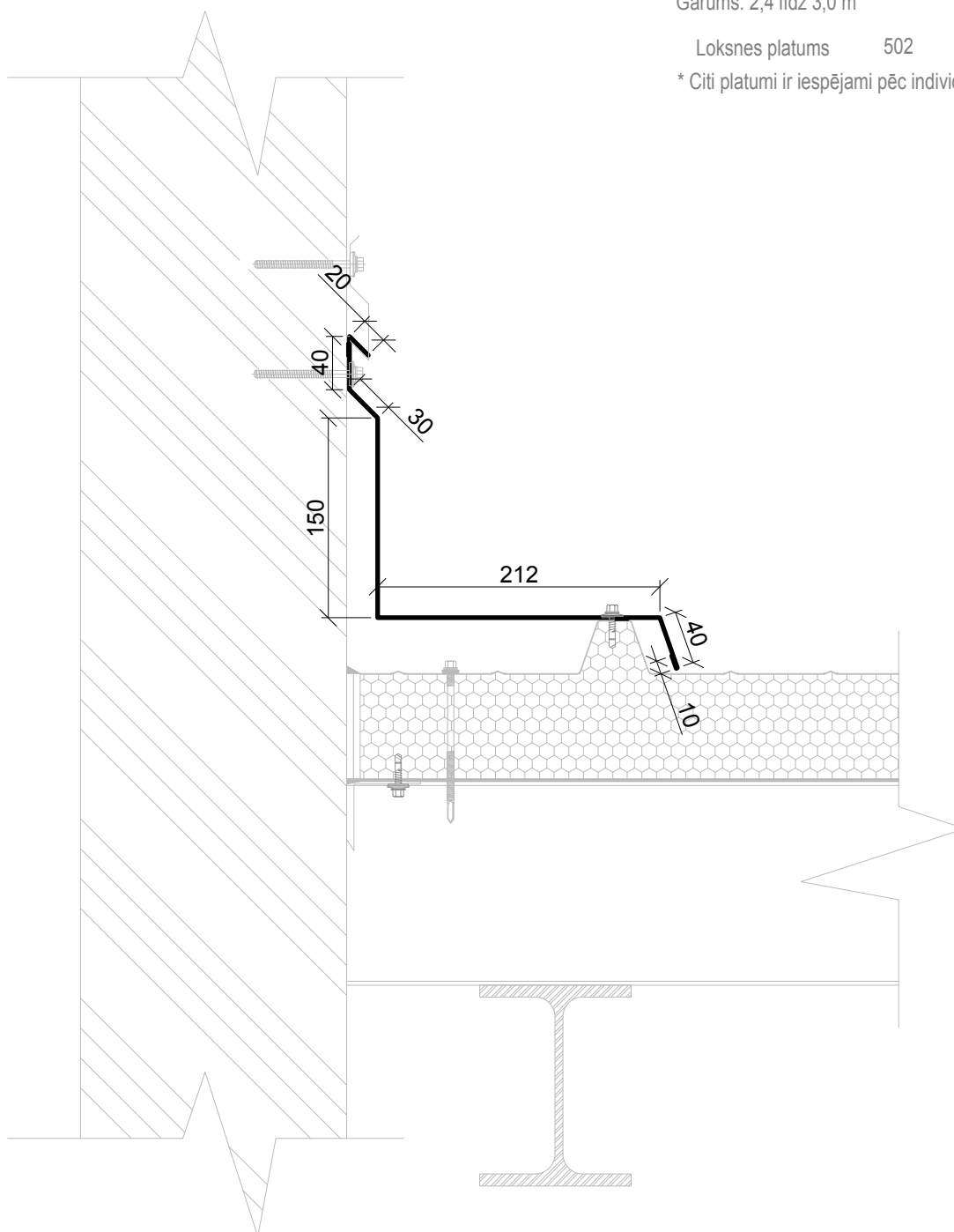
Kods      Apraksts

378      Jumts - siena salaiduma nosegelements paralēli paneļa garumam, RW3

Metāla loksnes biezums 0,5; 0,6 mm  
Pārklājums: tāds pats, kā paneļa pārklājums  
Garums: 2,4 līdz 3,0 m

Loksnes platums      502

\* Citi platumi ir iespējami pēc individuāla pieprasījuma

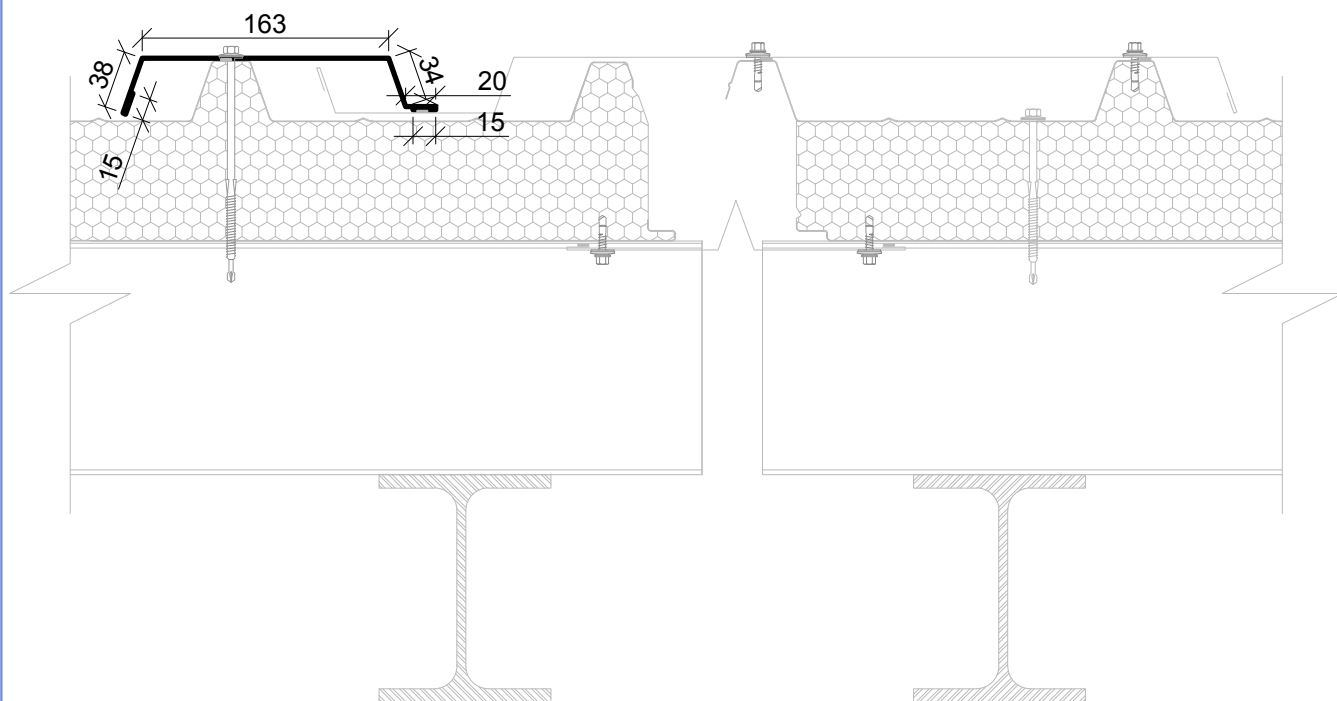


Kods	Apraksts
376	Jumta deformācijas šuves virsējais nosegs, MJ3

Metāla loksnes biezums 0,5; 0,6 mm  
Pārklājums: tāds pats, kā paneļa pārklājums  
Garums: 2,4 līdz 3,0 m

Loksnes platums 285

\* Citi platumi ir iespējami pēc individuāla pieprasījuma

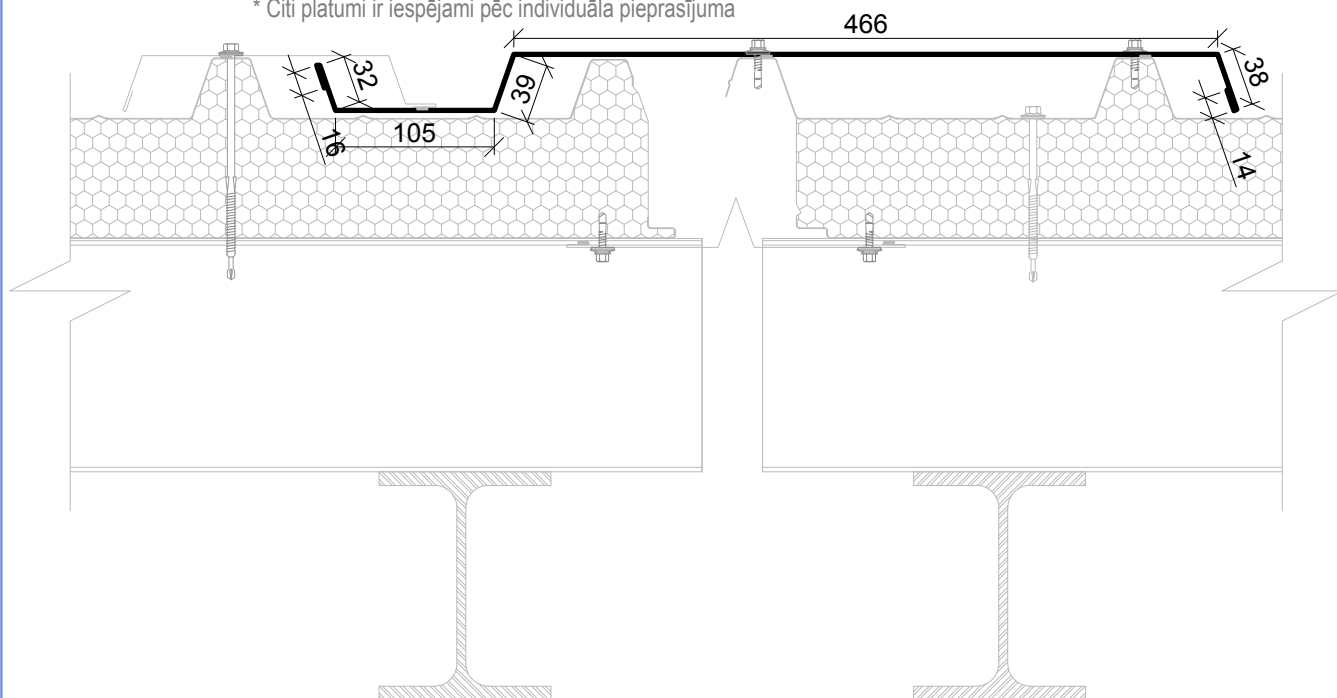


Kods	Apraksts
377	Jumta deformācijas šuves virsējais nosegs, MJ4

Metāla loksnes biezums 0,5; 0,6 mm  
Pārklājums: tāds pats, kā paneļa pārklājums  
Garums: 2,4 līdz 3,0 m

Loksnes platums 709

\* Citi platumi ir iespējami pēc individuāla pieprasījuma



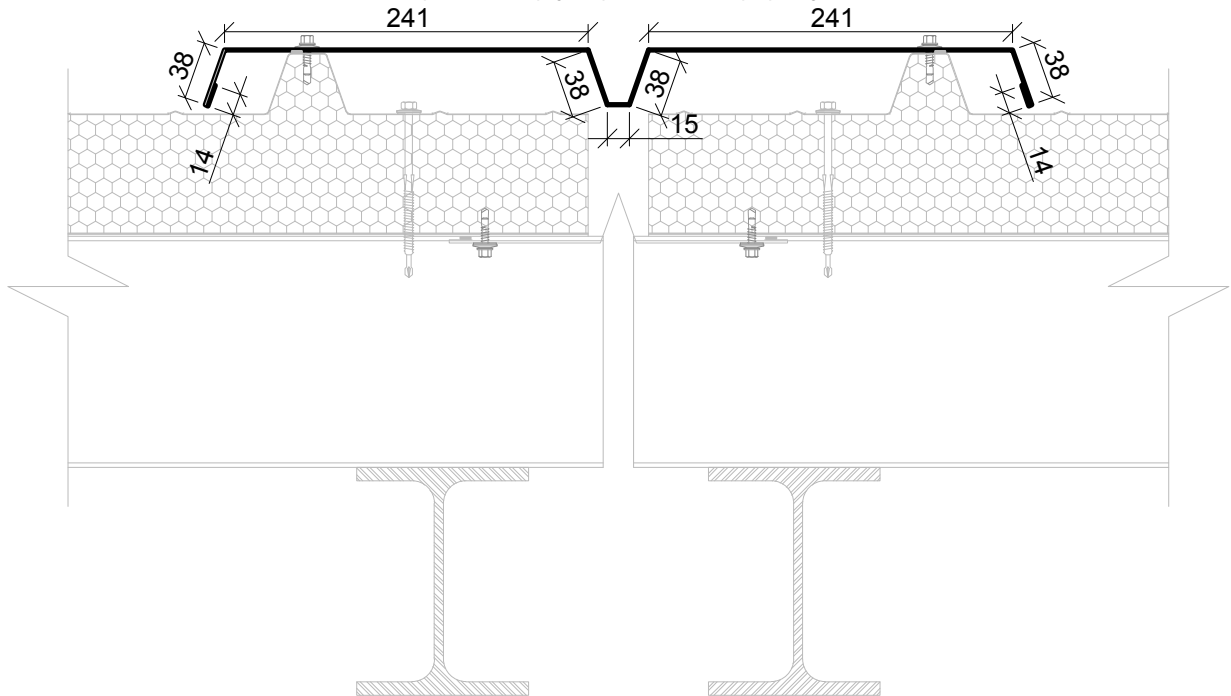
Kods	Apraksts
------	----------

375 Jumta deformācijas šuves viršējais nosegs, MJ2

Metāla loksnes biezums 0,5; 0,6 mm  
Pārklājums: tāds pats, kā paneļa pārklājums  
Garums: 2,4 līdz 3,0 m

Loksnes platums 677

\* Citi platumi ir iespējami pēc individuāla pieprasījuma



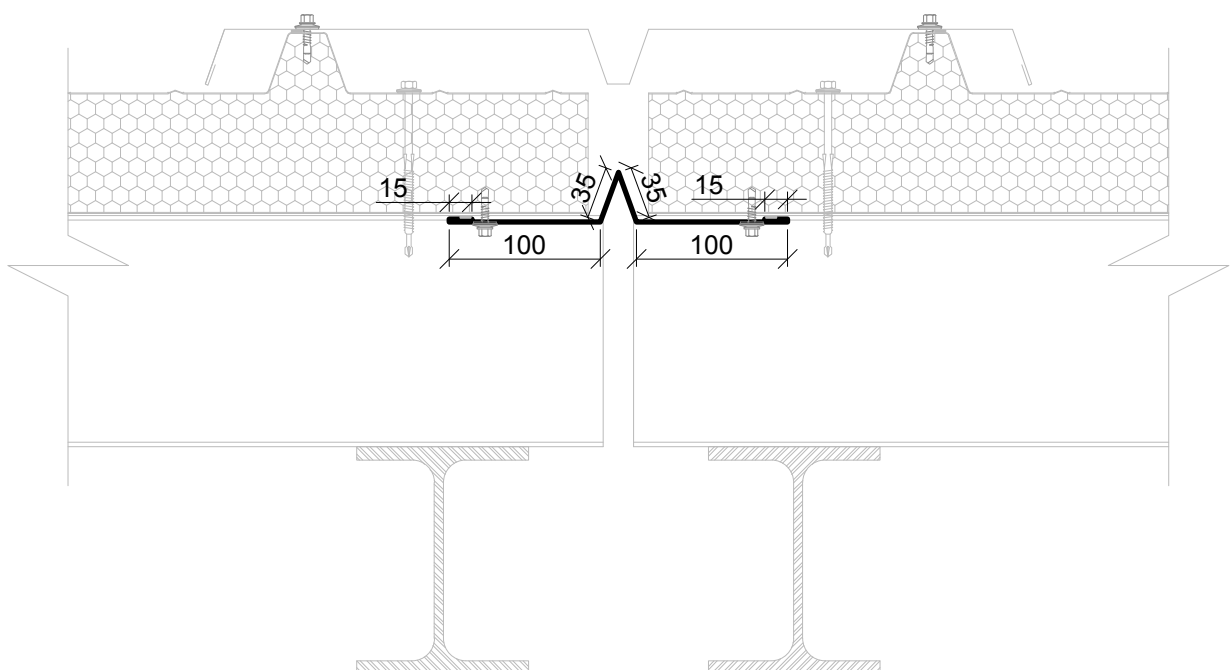
Kods	Apraksts
------	----------

374 Jumta deformācijas šuves apakšējais nosegs, MJ1

Metāla loksnes biezums 0,5; 0,6 mm  
Pārklājums: tāds pats, kā paneļa pārklājums  
Garums: 2,4 līdz 3,0 m

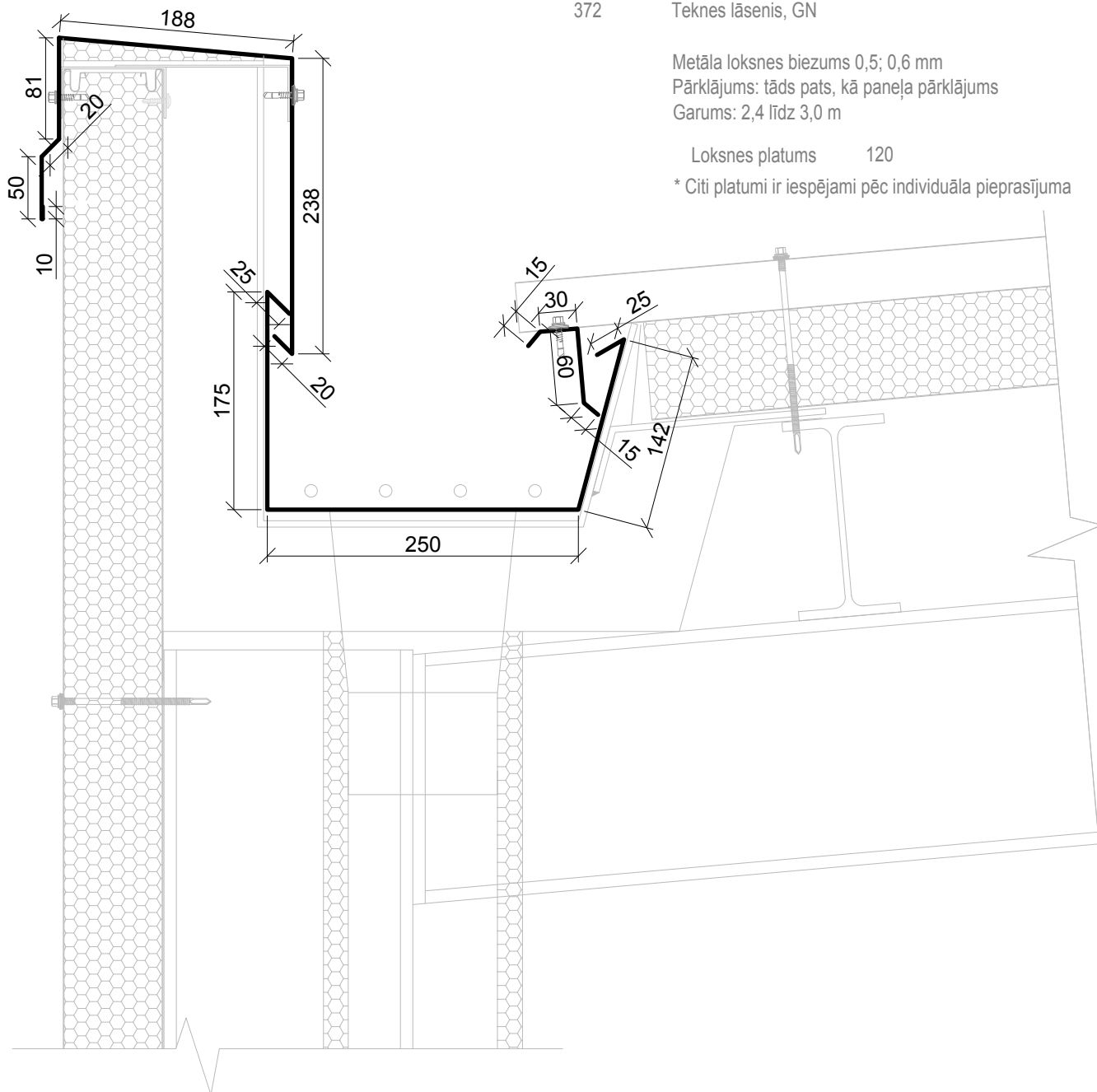
Loksnes platums 300

\* Citi platumi ir iespējami pēc individuāla pieprasījuma



Kods	Apraksts
342	Parapeta uzlika iekšējai satekai, RF

Metāla loksnes biežums 0,5; 0,6 mm  
Pārklājums: tāds pats, kā paneļa pārklājums  
Garums: 2,4 līdz 3,0 m  
\*A - dimensija atkarīga no parapeta un siltumizolācijas biezuma  
\*B - dimensija atkarīga no parapeta augstums



Kods	Apraksts
372	Teknes lāsenis, GN
	Metāla loksnes biežums 0,5; 0,6 mm Pārklājums: tāds pats, kā paneļa pārklājums Garums: 2,4 līdz 3,0 m
	Loksnes platums 120
	* Citi platumi ir iespējami pēc individuāla pieprasījuma

Kods	Apraksts
371	Tekne, GU

Metāla loksnes biežums 0,5; 0,6 mm  
Pārklājums: tāds pats, kā paneļa pārklājums  
Garums: 2,4 līdz 3,0 m  
\*A - dimensija atkarīga no parapeta augstuma  
\*B - dimensija atkarīga no teknes platumā  
\*C - dimensija atkarīga no jumta izolācijas biezuma